

# RPP-GUN-NC Profesjonalny pistolet do pian

Profesjonalny pistolet - aplikator do pian poliuretanowych.

## Informacja o produkcie



### Aplikacje

- Aplikacja piany poliuretanowej: montaż stolarki okiennej i drzwiowej, wypełnienia, uszczelniania, izolacje w budownictwie

### Cechy i korzyści

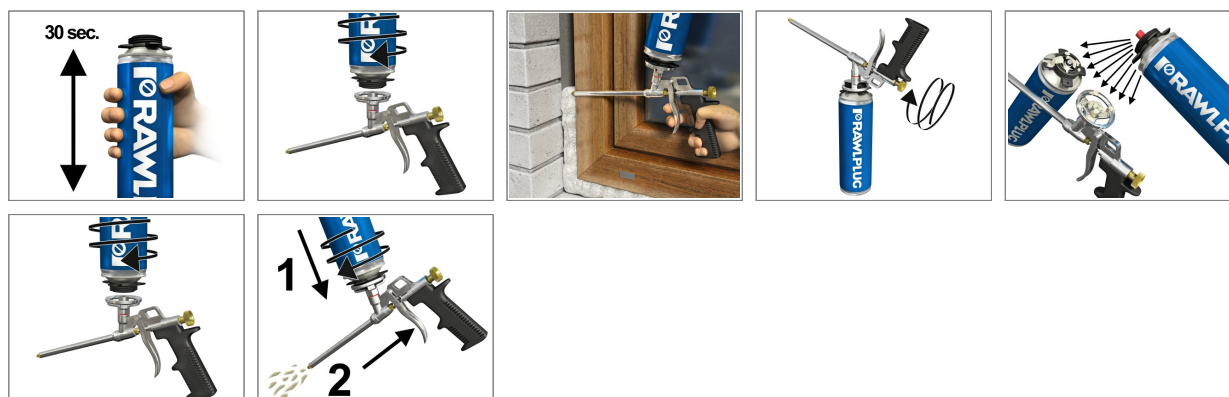
- Niezawodne narzędzie każdego profesjonalisty umożliwiające wielokrotne aplikacje piany poliuretanowej.
- Solidna konstrukcja
- Łatwa aplikacja
- Regulacja wypływu piany
- Bezproblemowa konserwacja
- Trwałość

### Materiał podłoża

#### Certyfikowane do:

- Beton
- Płyta betonowa pełna
- Bloczki betonowe
- Płyta gipsowo-kartonowa
- Płyty cementowo-gipsowe
- Gazobeton
- Pustaki ceramiczne szlifowane
- Pustak z betonu lekkiego
- Drewno
- Płyta wiórowa
- Kamień naturalny
- Podłoża murowe
- Cegła otworowa
- Cegła pełna
- Cegła silikatowa pełna
- Bloczki silikatowe
- Cegła silikatowa drążona
- Cegła dziurawka
- Pustaki ceramiczne szlifowane o wysokiej dokładności wymiarowej

## Instrukcja montażu



1. Założyć rękawiczki ochronne. Mocno wstrząsnąć puszką (przez ok. 30 s). Przykręcić pistolet do puszki, pozycją roboczą przy montażu jest pozycja puszki „do góry dnem”.
2. Po opróżnieniu puszki z pianą odkręcić ją od pistoletu i niezwłocznie nakręcić następną puszkę w celu kontynuacji pracy.
3. Po zakończeniu pracy dopuszcza się możliwość pozostawienia jej nakręconej na puszcze. Aby uniknąć przypadkowej aplikacji piany zakręcić tylne pokrętło.
4. Po demontażu pustej puszki z pianą oczyścić gniazdo pistoletu czyścikiem Rawlplug PU Foam Cleaner.
5. Puskę z czyścikiem nakręcić na pistolet, aby uniknąć utwardzania piany wewnątrz pistoletu.
6. W celu oczyszczenia wnętrza pistoletu puszkę z czyścikiem nakręcić na pistolet. Następnie naciskać dźwignię pistoletu kilka razy aż do całkowitego oczyszczenia z piany PU wewnętrznych części pistoletu.
7. W przypadku utwardzenia się piany w pistolecie, czyścik nie rozpuści jej. Nie używać nigdy wody do czyszczenia pistoletu. Utwardzona piana w pistolecie czyni go nieużytecznym. Można ją usunąć mechanicznie po rozkręceniu pistoletu. W tym celu odkręcić śrubę regulacyjną i wyciągnąć igłę.
8. Przed ponownym montażem oczyścić igłę czyścikiem i nasmarować przed umieszczeniem jej w pistolecie.
9. Dokładnie osuszyć wszystkie czyszczone powierzchnie.

## Informacja o produkcie

1. Założyć rękawiczki ochronne. Mocno wstrząsnąć puszką (przez ok. 30 s). Przykręcić pistolet do puszki, pozycją roboczą przy montażu jest pozycja puszki „do góry dnem”.
2. Po opróżnieniu puszki z pianą odkręcić ją od pistoletu i niezwłocznie nakręcić następną puszkę w celu kontynuacji pracy.
3. Po zakończeniu pracy dopuszcza się możliwość pozostawienia jej nakręconej na puszcze. Aby uniknąć przypadkowej aplikacji piany zakręcić tylne pokrętło.
4. Po demontażu pustej puszki z pianą oczyścić gniazdo pistoletu czyścikiem Rawlplug PU Foam Cleaner.
5. Puskę z czyścikiem nakręcić na pistolet, aby uniknąć utwardzania piany wewnątrz pistoletu.
6. W celu oczyszczenia wnętrza pistoletu puszkę z czyścikiem nakręcić na pistolet. Następnie naciskać dźwignię pistoletu kilka razy aż do całkowitego oczyszczenia z piany PU wewnętrznych części pistoletu.
7. W przypadku utwardzenia się piany w pistolecie, czyścik nie rozpuści jej. Nie używać nigdy wody do czyszczenia pistoletu. Utwardzona piana w pistolecie czyni go nieużytecznym. Można ją usunąć mechanicznie po rozkręceniu pistoletu. W tym celu odkręcić śrubę regulacyjną i wyciągnąć igłę.
8. Przed ponownym montażem oczyścić igłę czyścikiem i nasmarować przed umieszczeniem jej w pistolecie.
9. Dokładnie osuszyć wszystkie czyszczone powierzchnie.

Produkt	Rozmiar	
	D	
	[mm]	
RPP-GUN-NC	150	

## Dane logistyczne

Produkt	Rozmiar [mm]	Ilość [szt]			Waga [kg]			Kody ean
		Opakowanie jednostkowe	Opakowanie zbiorcze	Paleta	Opakowanie jednostkowe	Opakowanie zbiorcze	Paleta	
RPP-GUN-NC	150	1	24	216	0.36	8.5	106.7	5906675379203