

R-FF1-N-K-DT Kołek ramowy z wkrętem z łbem heksagonalnym w powłoce z ocynku płatkowego

Uniwersalny kołek ramowy z kołnierzem i wkrętem z łbem heksagonalnym zabezpieczonym powłoką antykorozyjną rekomendowany do szerokiego spektrum aplikacji



Aprobaty

- ETA-12/0398
- UKTA-22/6344



Informacja o produkcji

Cechy i korzyści

- Specjalna antykorozyjna powłoka Zinc Flake dla podwyższenia odporności korozyjnej
- Kołek ramowy z kołnierzem przeznaczony do mocowania twardych materiałów, jak stal
- Specjalna formuła poliamidu umożliwi uzyskanie najwyższych parametrów we wszystkich kategoriach podłoża według ETAG 020 (A, B, C, D)
- Wewnętrzna geometria koszulki zaprojektowana tak, aby dopasować się do łba wkręta
- Konstrukcja kołka zapewnia wieloosiowy rozpór

Aplikacje

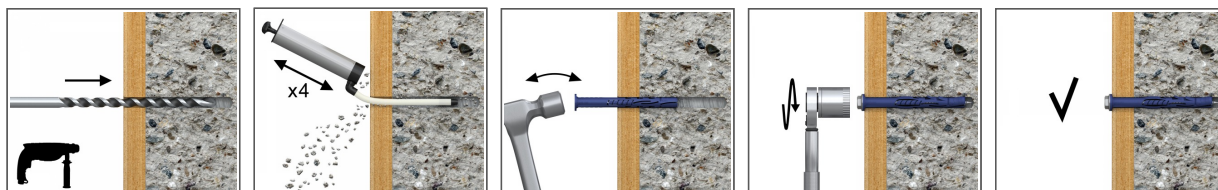
- Ramy drzwi i okien
- Drzwi garażowe
- Bramy przemysłowe
- Fasady (montaż elementów konstrukcyjnych wykonanych z metalu lub drewna)
- Szafki ścienne
- Anteny satelitarne
- Półki ścienne
- Poręcze
- Koryta kablowe

Materiał podłoża

Certyfikowane do:

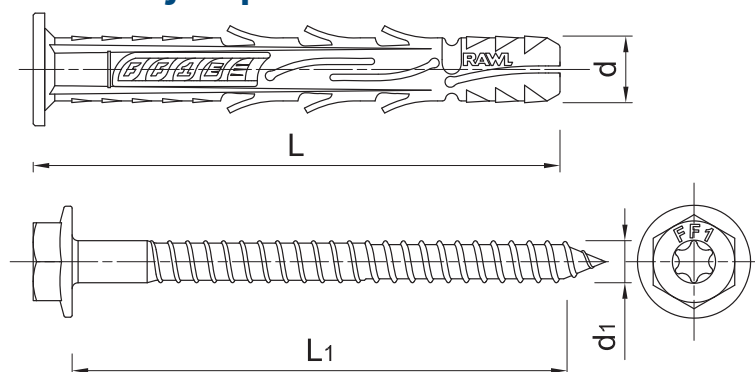
- Beton \geq C12/15 (Kategoria użytkowa A)
- Cegła ceramiczna pełna (Kat. użytkowa B)
- Cegła silikatowa pełna (Kat. użytkowa B)
- Cegła ceramiczna otworowa (Kategoria użytkowa C)
- Cegła silikatowa otworowa (Kat. użytkowa C)
- Bloczki otworowe z betonu lekkiego (Kat. użytkowa D)
- Beton komórkowy (Kategoria użytkowa D)
- Beton spękany \geq C12/15 (Kategoria użytkowa A)

Instrukcja montażu



1. Wywiercić otwór o odpowiedniej średnicy i głębokości.
2. Włożyć koszulkę do otworu przez element mocowany i dobić ją młotkiem na odpowiednią głębokość.
3. Dokręcić wkręt FF1

Informacja o produkcie



| Rozmiar | Produkt | Kołek | | Wkręt | | Element mocowany | | |
|---------|-------------------|----------|---------|----------------|----------------|---------------------|---------------------|-----------------|
| | | Średnica | Długość | Średnica | Długość | Max grubość | | Średnica otworu |
| | | d | l | d ₁ | L ₁ | t _{fix} 50 | t _{fix} 70 | d _f |
| [mm] | | | | | | | | |
| Ø10 | R-FF1-N-10K080/DT | 9.8 | 80 | 7 | 89 | 30 | 10 | 10 |
| | R-FF1-N-10K100/DT | 9.8 | 100 | 7 | 109 | 50 | 30 | 10 |
| | R-FF1-N-10K120/DT | 9.8 | 120 | 7 | 129 | 70 | 50 | 10 |
| | R-FF1-N-10K140/DT | 9.8 | 140 | 7 | 149 | 90 | 70 | 10 |
| | R-FF1-N-10K160/DT | 9.8 | 160 | 7 | 169 | 110 | 90 | 10 |
| | R-FF1-N-10K200/DT | 9.8 | 200 | 7 | 209 | 150 | 130 | 10 |
| | R-FF1-N-10K240/DT | 9.8 | 240 | 7 | 249 | 190 | 170 | 10 |
| | R-FF1-N-10K300/DT | 9.8 | 300 | 7 | 309 | 250 | 230 | 10 |

Zalecenia montażowe

| Podłoże | | | A, B, C | A, B, C | D |
|--|-------------------|------|---------|---------|-----|
| Średnica otworu w podłożu | d _o | [mm] | 10 | 10 | 10 |
| Min. głębokość otworu w podłożu | h _o | [mm] | 60 | 80 | 80 |
| Minimalna głębokość osadzenia łącznika | h _{nom} | [mm] | 50 | 70 | 70 |
| Min. grubość podłoża | h _{min} | [mm] | 100 | 100 | 100 |
| Min. rozstaw | s _{min} | [mm] | 90 | 95 | 70 |
| Min. odległość od krawędzi | c _{min} | [mm] | 80 | 80 | 70 |
| Max. moment dokręcający | T _{inst} | [Nm] | 16 | 16 | 4.3 |
| Rozmiar klucza | Sw | [mm] | 13 | 13 | 13 |
| Gniazdo montażowe | - | [-] | T40 | T40 | T40 |
| Średnica | d | [mm] | 10 | 10 | 10 |
| Efektywna głębokość zakotwienia | h _{ef} | [mm] | 50 | 70 | 70 |

Dane uproszczone dla pojedynczego zakotwienia

Dane dla pojedynczego zamocowania bez wpływu krawędzi i łączników sąsiadujących

| Podłoże | | Beton min C12/15 | Beton min C16/20 | Cegła pełna min. 50MPa | Cegła pełna min. 20MPa | Cegła silikatowa pełna min 30MPa | Cegła silikatowa pełna min. 20MPa (np. KS NF 20/2.0) | Cegła dziurawka min 15MPa (np. Mega Max) | Cegła dziurawka min 15MPa (np. Wienerberger Porotherm) | Cegła silikatowa perforowana min 20MPa | Błoczeki otworowe z betonu lekkiego min 2MPa | Cegła otworowa min. 12MPa | Cegła otworowa min. 15MPa | Cegła otworowa min. 7,5MPa | Gazobeton 2MPa | Gazobeton 6MPa |
|---|------|------------------|------------------|------------------------|------------------------|----------------------------------|--|--|--|--|--|---------------------------|---------------------------|----------------------------|----------------|----------------|
| OBCIĄŻENIE CHARAKTERYSTYCZNE | | | | | | | | | | | | | | | | |
| OBCIĄŻENIE WYRYWAJĄCE N_{Rk} | | | | | | | | | | | | | | | | |
| Ø10, Efektywna głębokość zakotwienia 50 mm | [kN] | 1.20 | 2.00 | - | - | - | - | - | - | - | - | - | - | - | - | - |
| Ø10, Efektywna głębokość zakotwienia 70 mm | [kN] | 6.00 | 8.50 | - | - | - | - | - | - | - | - | - | - | - | - | - |
| OBCIĄŻENIE ŚCINAJĄCE V_{Rk} | | | | | | | | | | | | | | | | |
| Ø10, Efektywna głębokość zakotwienia 50 mm | [kN] | 5.40 | 5.40 | - | - | - | - | - | - | - | - | - | - | - | - | - |
| Ø10, Efektywna głębokość zakotwienia 70 mm | [kN] | 5.40 | 5.40 | - | - | - | - | - | - | - | - | - | - | - | - | - |
| OBCIĄŻENIE ŚCINAJĄCE I WYRYWAJĄCE F_{Rk} | | | | | | | | | | | | | | | | |
| Ø10, Efektywna głębokość zakotwienia 70 mm | [kN] | - | - | 5.00 | - | - | - | 1.50 | 1.50 | 3.50 | 0.90 | 0.90 | 0.75 | 0.75 | 0.40 | 0.90 |
| Ø10, Efektywna głębokość zakotwienia 50 mm | [kN] | - | - | - | - | 1.50 | - | - | - | - | - | - | - | - | - | - |
| OBCIĄŻENIE OBLICZENIOWE | | | | | | | | | | | | | | | | |
| OBCIĄŻENIE WYRYWAJĄCE N_{Rd} | | | | | | | | | | | | | | | | |
| Ø10, Efektywna głębokość zakotwienia 50 mm | [kN] | 0.67 | 1.11 | - | - | - | - | - | - | - | - | - | - | - | - | - |
| Ø10, Efektywna głębokość zakotwienia 70 mm | [kN] | 4.28 | 4.72 | - | - | - | - | - | - | - | - | - | - | - | - | - |
| OBCIĄŻENIE ŚCINAJĄCE V_{Rd} | | | | | | | | | | | | | | | | |
| Ø10, Efektywna głębokość zakotwienia 50 mm | [kN] | 3.35 | 3.35 | - | - | - | - | - | - | - | - | - | - | - | - | - |
| Ø10, Efektywna głębokość zakotwienia 70 mm | [kN] | 3.35 | 3.35 | - | - | - | - | - | - | - | - | - | - | - | - | - |
| OBCIĄŻENIE ŚCINAJĄCE I WYRYWAJĄCE F_{Rd} | | | | | | | | | | | | | | | | |
| Ø10, Efektywna głębokość zakotwienia 70 mm | [kN] | - | - | 2.00 | - | - | - | 0.60 | 0.60 | 1.40 | 0.36 | 0.36 | 0.30 | 0.30 | 0.20 | 0.45 |
| Ø10, Efektywna głębokość zakotwienia 50 mm | [kN] | - | - | - | - | 0.60 | - | - | - | - | - | - | - | - | - | - |
| OBCIĄŻENIE ZALECANE | | | | | | | | | | | | | | | | |
| OBCIĄŻENIE WYRYWAJĄCE N_{rec} | | | | | | | | | | | | | | | | |
| Ø10, Efektywna głębokość zakotwienia 50 mm | [kN] | 0.48 | 0.79 | - | - | - | - | - | - | - | - | - | - | - | - | - |
| Ø10, Efektywna głębokość zakotwienia 70 mm | [kN] | 3.06 | 3.37 | - | - | - | - | - | - | - | - | - | - | - | - | - |
| OBCIĄŻENIE ŚCINAJĄCE V_{rec} | | | | | | | | | | | | | | | | |
| Ø10, Efektywna głębokość zakotwienia 50 mm | [kN] | 2.39 | 2.39 | - | - | - | - | - | - | - | - | - | - | - | - | - |
| Ø10, Efektywna głębokość zakotwienia 70 mm | [kN] | 2.39 | 2.39 | - | - | - | - | - | - | - | - | - | - | - | - | - |
| OBCIĄŻENIE ŚCINAJĄCE I WYRYWAJĄCE F_{rec} | | | | | | | | | | | | | | | | |
| Ø10, Efektywna głębokość zakotwienia 70 mm | [kN] | - | - | 1.43 | - | - | - | 0.43 | 0.43 | 1.00 | 0.26 | 0.26 | 0.21 | 0.21 | 0.14 | 0.32 |
| Ø10, Efektywna głębokość zakotwienia 50 mm | [kN] | - | - | - | - | 0.43 | - | - | - | - | - | - | - | - | - | - |

Dane logistyczne

| Produkt | Kołek | Wkręt | | Ilość [szt] | | | Waga [kg] | | | Kody ean |
|---------------------------------|---------------|--------------|------------------------|---------------------|--------|------------------------|---------------------|--------|-------|---------------|
| | Średnica [mm] | Długość [mm] | Opakowanie jednostkowe | Opakowanie zbiorcze | Paleta | Opakowanie jednostkowe | Opakowanie zbiorcze | Paleta | | |
| R-FF1-N-10K080/DT ₁₎ | 9.8 | 7 | 89 | 50 | 400 | 9600 | 1.73 | 13.8 | 362.0 | 5906675023472 |
| R-FF1-N-10K100/DT ₁₎ | 9.8 | 7 | 109 | 25 | 400 | 9600 | 1.03 | 16.5 | 427.1 | 5906675023489 |
| R-FF1-N-10K120/DT ₁₎ | 9.8 | 7 | 129 | 25 | 300 | 7200 | 1.21 | 14.5 | 377.9 | 5906675023496 |
| R-FF1-N-10K140/DT ₁₎ | 9.8 | 7 | 149 | 25 | 300 | 7200 | 1.37 | 16.5 | 425.7 | 5906675023502 |

Dane logistyczne

| Produkt | Kołek | Wkręt | | Ilość [szt] | | | Waga [kg] | | | Kody ean |
|-------------------------|---------------|--------------|----------------------------------|-------------------------------|--------|----------------------------------|-------------------------------|--------|-------|---------------|
| | Średnica [mm] | Długość [mm] | Opakowa- nie jed- nostkowe | Opakowa- nie zbior- cze | Paleta | Opakowa- nie jed- nostkowe | Opakowa- nie zbior- cze | Paleta | | |
| R-FF1-N-10K160/DT 1) | 9.8 | 7 | 169 | 25 | 300 | 7200 | 1.54 | 18.5 | 472.9 | 5906675023519 |
| R-FF1-N-10K200/DT 1) | 9.8 | 7 | 209 | 25 | 25 | 6000 | 1.91 | 1.91 | 487.9 | 5906675039091 |
| R-FF1-N-10K240/DT 1) | 9.8 | 7 | 249 | 25 | 25 | 3000 | 2.2 | 2.2 | 298.4 | 5906675039107 |
| R-FF1-N-10K300/DT 1) | 9.8 | 7 | 309 | 10 | 10 | 3120 | 1.08 | 1.08 | 365.4 | 5906675039114 |

1) ETA-12/0398
2) UKTA-22/6344